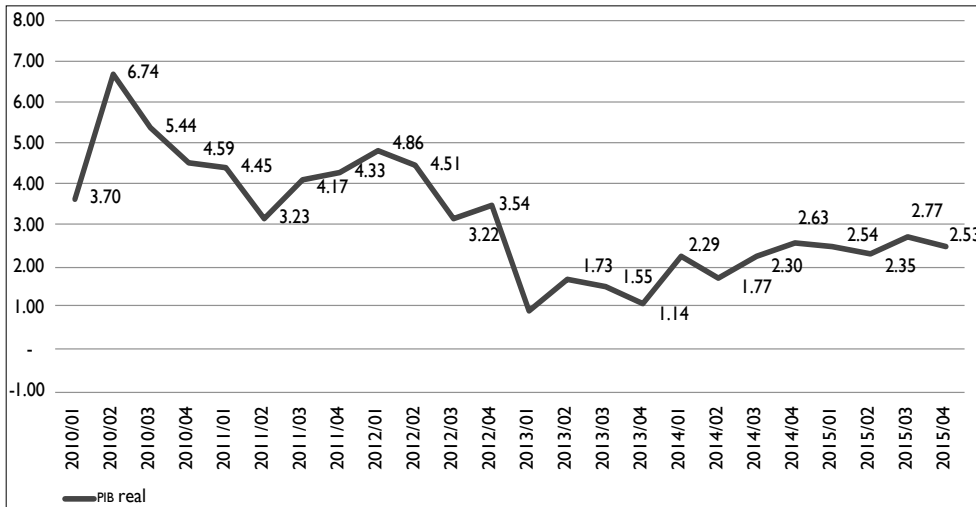


Panorama económico*

* Panorama Económico Nacional actualización con base en datos de INEGI y Banco de México, consulta realizada el 04 de Marzo del 2016. Agradecemos a Susana Rojas, encargada de la elaboración de los cuadros y gráficas que integran la sección.

México: variación anual del PIB trimestral real

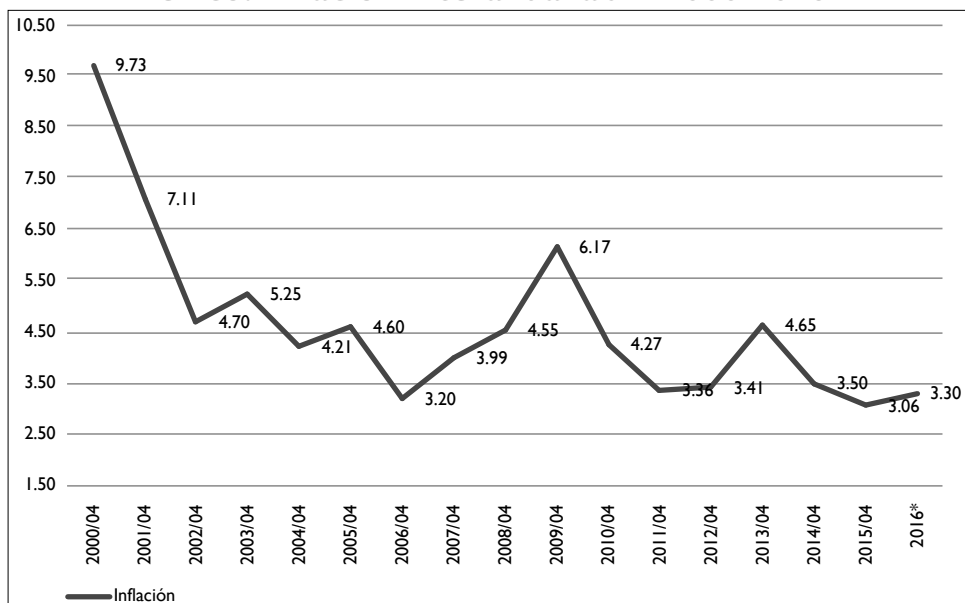
México: Producto interno bruto trimestral, base 2008



Fuente: elaboración propia con base en datos de INEGI.

México: índice general de precios al consumidor

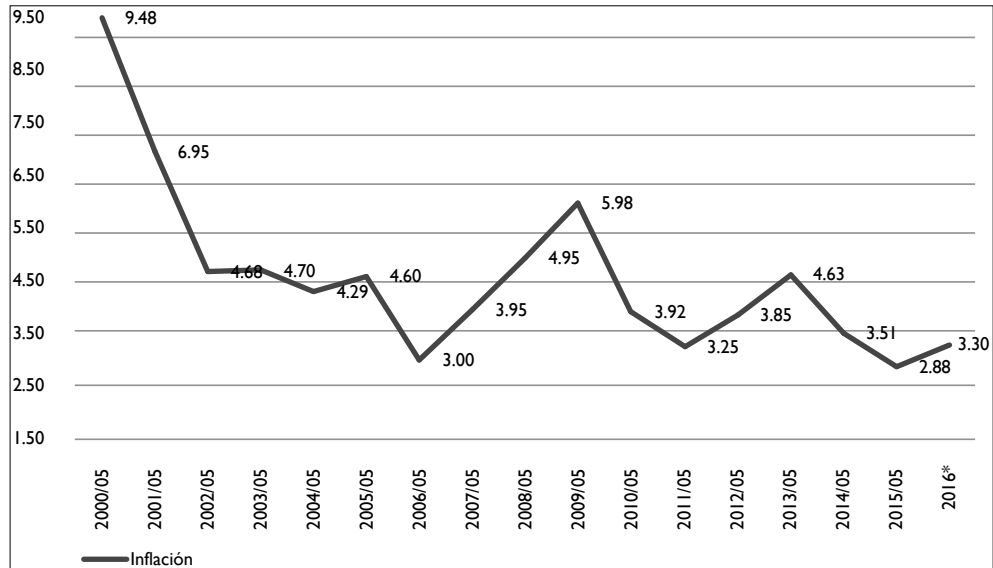
México: Inflación interanual abril 2000-2016



Fuente: elaboración propia con base en datos de INEGI. *Inflación promedio esperada para el 2016 en la Encuesta sobre las Expectativas de los Especialistas en Economía del Sector Privado, marzo 2016, publicada por Banco de México.

Panorama económico

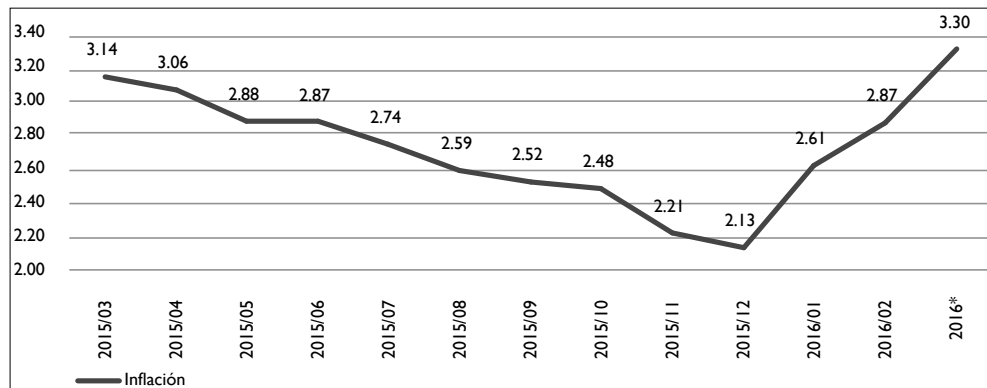
México: Inflación interanual mayo 2000-2016



Fuente: elaboración propia con base en datos de INEGI.

*Inflación promedio esperada para el 2016 en la Encuesta sobre las Expectativas de los Especialistas en Economía del Sector Privado, Marzo 2016, publicada por Banco de México.

México: Inflación mensual interanual marzo 2015-2016

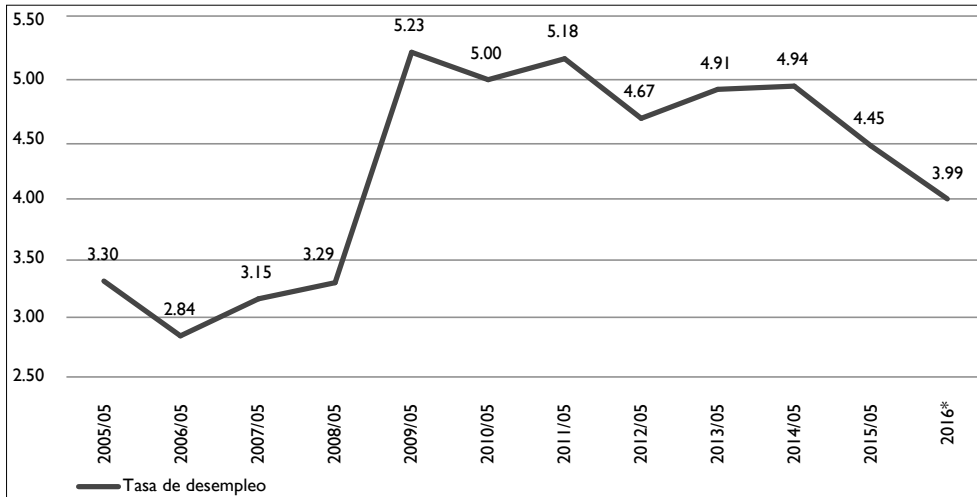


Fuente: elaboración propia con base en datos de INEGI.

*Inflación promedio esperada para el 2016 en la Encuesta sobre las Expectativas de los Especialistas en Economía del Sector Privado, Marzo 2016, publicada por Banco de México.

Panorama económico

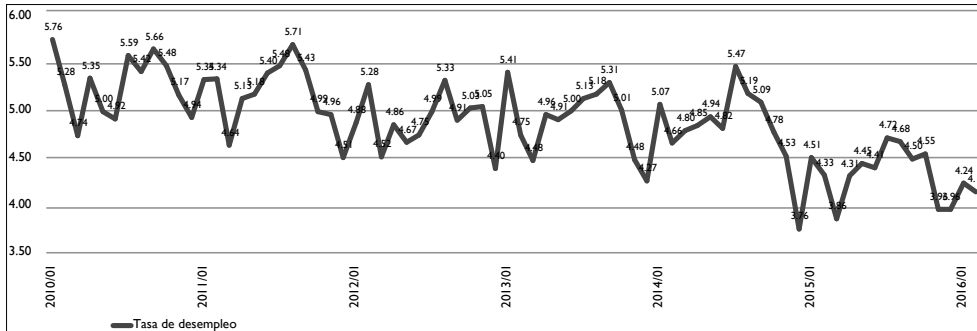
México: Tasa de desempleo en mayo 2005-2015



Fuente: elaboración propia con base en datos de INEGI.

*Desocupación promedio esperada para el 2016 en la Encuesta sobre las Expectativas de los Especialistas en Economía del Sector Privado, marzo 2016 publicada por Banco de México.

México: Tasa de desempleo mensual 2010-2015



Fuente: elaboración propia con base en datos de INEGI.

Panorama económico

Previsiones económicas México 2015-2016

	PIB		Inflación		Desempleo	
	2016	2017	2016	2017	2016	2017
OCDE	3.05	3.30	3.36	3.20	4.67	4.57
FMI	2.60	2.90	2.99	3.01	4.00	3.88
Banxico	2.40	2.92	3.30	3.41	3.99	3.89
BBVA	2.20	2.60	2.90	3.30	4.60	4.60
CEMPE	2.43-2.59	3.02-3.18	-	-	4.40	4.40
Promedio previsiones	2.54 - 2.57	2.95 - 2.98	3.14	3.23	4.33	4.27

Fuente: elaboración propia con base a Economic Outlook No 98 - November 2015, OECD Annual Projections; FMI, World Economic Outlook Database, October 2015 y World Economic Outlook Database Update: January 2016 FMI; Banxico: Encuesta sobre las Expectativas de los Especialistas en Economía del Sector Privado: Marzo 2016; Previsiones Bancomer, Actualización marzo 2016; CEMPE: PIB y Desempleo en "Perspectivas de la Economía Mexicana 2016 y Pronósticos 2016-2017".

Panorama Internacional

Actualizada con World Economic Outlook Database, y World Economic Outlook Database Update: January 2016 FMI. Consulta 04 de Abril 2016.

Proyecciones de crecimiento PIB 2014-2017

Referencia	Variación Anual			
	2014	2015	2016*	2017*
Brasil	0.15	-3.03	-3.50	0.00
Canadá	2.44	1.04	1.70	2.10
Francia	0.18	1.16	1.30	1.50
Alemania	1.58	1.51	1.70	1.70
Japón	-0.10	0.59	1.00	0.03
México	2.14	2.31	2.60	2.90
España	1.39	3.07	2.70	2.30
Reino Unido	2.99	2.52	2.20	2.20
Estados Unidos	2.43	2.57	2.60	2.60

Fuente: elaboración propia con base en el FMI, "World Economic Outlook Database, October 2015" y *"World Economic Outlook Database Update: January 2016".

Panorama económico

Proyecciones de inflación 2014-2017

Referencia	2014	2015	2016	2017
Variación Anual				
Brasil	6.33	8.86	6.34	5.19
Canadá	1.90	1.00	1.61	2.27
Francia	0.61	0.15	0.98	1.09
Alemania	0.79	0.16	1.16	1.50
Japón	2.75	0.73	0.44	1.55
México	4.02	2.80	2.99	3.01
España	-0.15	-0.35	0.91	0.99
Reino Unido	1.46	0.06	1.50	2.00
Estados Unidos	1.61	0.09	1.15	1.84

Fuente: elaboración propia con base en el FMI, *World Economic Outlook Database*, octubre 2015.

Saldo en cuenta corriente 2014-2017

Referencia	2014	2015	2016	2017
Porcentaje del PIB				
Brasil	-4.42	-4.05	-3.78	-3.81
Canadá	-2.10	-2.91	-2.26	-2.72
Francia	-0.93	-0.22	-0.37	-0.36
Alemania	7.39	8.49	8.00	7.55
Japón	0.53	3.02	3.03	3.01
México	-1.94	-2.40	-2.05	-2.21
España	0.80	0.87	1.10	1.13
Reino Unido	-5.90	-4.74	-4.27	-3.51
Estados Unidos	-2.25	-2.56	-2.95	-3.22

Fuente: elaboración propia con base en el FMI, *World Economic Outlook Database*, octubre 2015.

Panorama económico

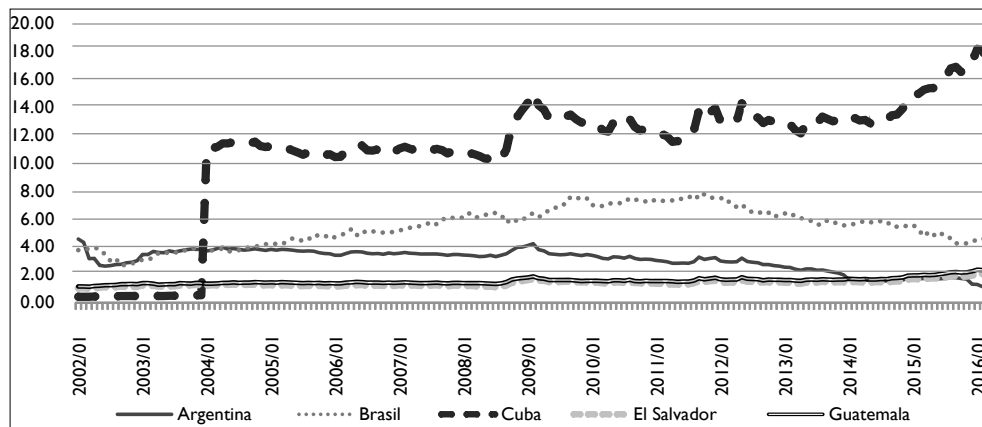
Desempleo 2014-2017

Referencia	2014	2015	2016	2017
Porcentaje de la fuerza laboral total				
Brasil	4.84	6.60	8.57	8.94
Canadá	6.92	6.79	6.77	6.64
Francia	10.31	10.18	9.89	9.68
Alemania	5.00	4.72	4.68	4.67
Japón	3.58	3.51	3.54	3.61
México	4.75	4.25	4.00	3.88
España	24.45	21.84	19.95	18.65
Reino Unido	6.20	5.60	5.47	5.40
Estados Unidos	6.15	5.29	4.86	4.81

Fuente: elaboración propia con base en el FMI, *World Economic Outlook Database*, octubre 2015.

Tipo de cambio

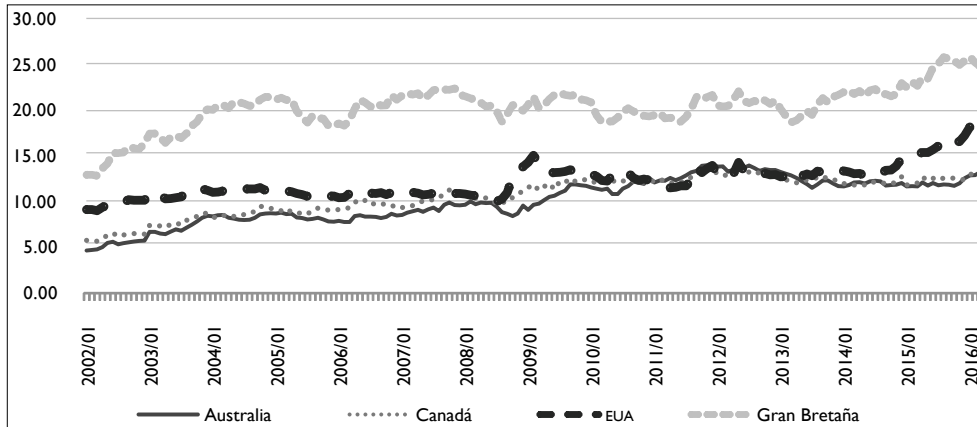
Peso por divisa 2002 - 2016



Fuente: elaboración propia con base en datos de Banxico.

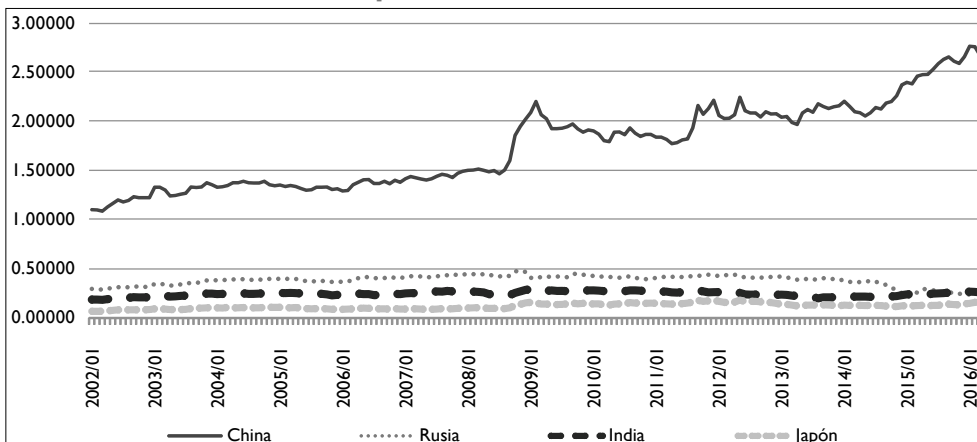
Panorama económico

Peso por divisa 2002 - 2016



Fuente: elaboración propia con base en datos de Banxico.

Peso por divisa 2002 - 2016



Fuente: elaboración propia con base en datos de Banxico.