



## IMAGEM VASCULAR

### Dissecção da carótida comum pós-endarterectomia da bifurcação carotídea



### Common carotid artery dissection after carotid endarterectomy

Celso Carrilho<sup>a,\*</sup>, João António Ferreira Correia Simões<sup>a</sup>,  
Sandrina Maria Pereira Figueiredo Braga<sup>b</sup>, Cláudia Patrícia Alves de Macedo<sup>a</sup>  
e Amílcar Varregoso Silva Costa Mesquita<sup>a</sup>

<sup>a</sup> Serviço de Angiologia e Cirurgia Vascular, Hospital da Senhora da Oliveira, Guimarães, Portugal

<sup>b</sup> Serviço de Angiologia e Cirurgia Vascular, Hospital da Senhora da Oliveira, Guimarães, Portugal; Departamento de Anatomia, Faculdade de Medicina da Universidade do Porto, Porto, Portugal

Recebido a 24 de novembro de 2015; aceite a 25 de janeiro de 2016

Disponível na Internet a 28 de março de 2016

Doente do sexo feminino, 73 anos, hipertensa, dislipidémica, sem história de diabetes ou tabagismo. Antecedentes de AVC e estenose superior a 80% na origem da carótida interna direita.

Realizada endarteriectomia da bifurcação carotídea direita, com uso de shunt de Javid, que decorreu sem

incidentes. Pós-operatório sem intercorrências ou défices neurológicos centrais ou periféricos de novo.

Na consulta de 1.º mês de pós-operatório, o eco-Doppler carotídeo mostrou uma imagem compatível com uma dissecção na carótida comum em zona de clampagem (fig. 1). Assintomática.



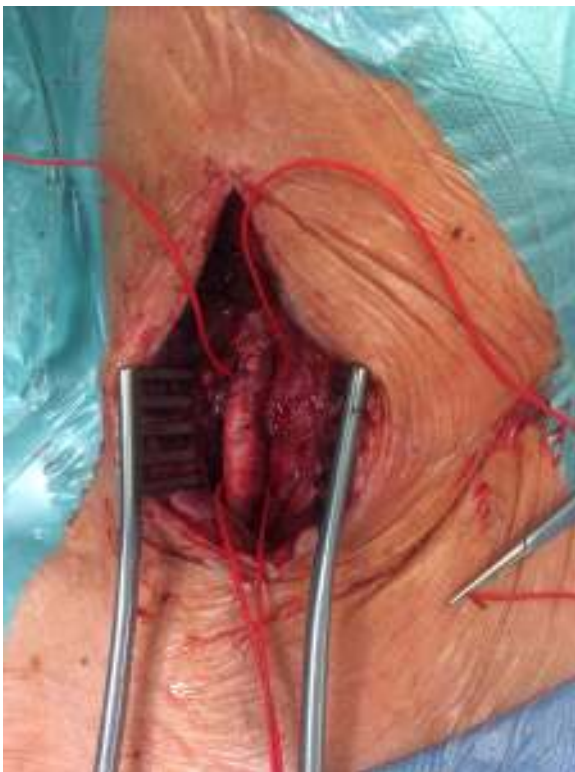
Figura 1 Eco-Doppler: dissecção da artéria carótida comum em incidência transversal e longitudinal.

\* Autor para correspondência.

Correio eletrónico: [celsocarrilho@gmail.com](mailto:celsocarrilho@gmail.com) (C. Carrilho).

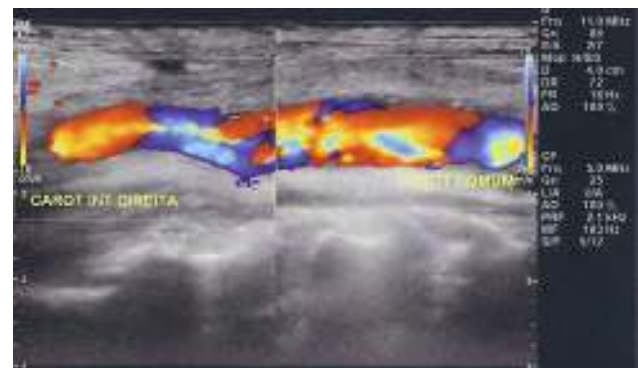


**Figura 2** Imagem intraoperatória da dissecção da artéria carótida comum.



**Figura 3** Imagem intraoperatória do aspeto final da artéria carótida comum.

Reinternada e submetida a uma endarteriectomia da carótida comum na zona dissecada, que decorreu sem incidentes (figs. 2 e 3). O eco-Doppler de controlo mostrou regularidade do leito endarteriectomizado, sem alterações hemodinâmicas (fig. 4).



**Figura 4** Eco-Doppler: controlo após correção da dissecção; regularidade do lúmen da artéria carótida comum.

### Responsabilidades éticas

**Proteção de pessoas e animais.** Os autores declaram que para esta investigação não se realizaram experiências em seres humanos e/ou animais.

**Confidencialidade dos dados.** Os autores declaram que não aparecem dados de pacientes neste artigo.

**Direito à privacidade e consentimento escrito.** Os autores declaram que não aparecem dados de pacientes neste artigo.

### Conflito de interesses

Os autores declaram não haver conflito de interesses.