



## Imagen en Cardiología

# Seudoaneurisma del tronco común izquierdo en paciente con enfermedad multivaso

## Left main coronary pseudoaneurysm associated with severe atherosclerosis

Rocío Picón-Heras\*, Francisco J. Sánchez-Burquillos y Luis F. Pastor-Torres

Servicio de Cardiología, Hospital Universitario Virgen de Valme, Sevilla, España



Figura 1

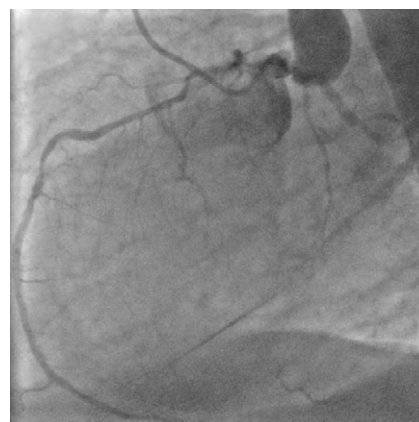


Figura 2

Paciente que acude por angina. El ECG mostraba descenso del ST de V4-V6, elevación de biomarcadores e inestabilidad hemodinámica compatible con SCASEST de alto riesgo. Tras iniciar tratamiento estándar (anticoagulación y doble antiagregación) se realizó coronariografía urgente, que evidenció estenosis crítica a nivel distal de tronco coronario izquierdo (TCI) con afectación severa del ostium de las arterias circunfleja y descendente anterior. Antes de la estenosis emitía un tramo fistuloso hasta un gran aneurisma de 23 × 23 mm (figs. 1 y 2). La coronaria derecha presentaba lesión severa proximal con ramo auricular distal a la lesión del que se nutre la arteria circunfleja. Durante el intervencionismo presentó disociación electromecánica, con fallecimiento inmediato.

La presencia de un aneurisma en TCI es infrecuente, y en muy raras ocasiones presenta diámetros mayores de 20 mm. En este caso, el pseudoaneurisma se unía a un TCI severamente enfermo mediante una pequeña fístula de escaso calibre. La comorbilidad de los pacientes conlleva con frecuencia mala evolución clínica.

\* Autor para correspondencia.

Correo electrónico: [rpiconh@hotmail.com](mailto:rpiconh@hotmail.com) (R. Picón-Heras).

1889-898X/\$ – see front matter © 2011 SAC. Publicado por Elsevier España, S.L. Todos los derechos reservados.

doi:10.1016/j.carcor.2011.07.001