



Imagen en Cardiología

Lipoma en el tracto de salida del ventrículo derecho

Lipoma in right ventricular outflow tract

Javier Castañeda-López^{a,*}, Gabriela Meléndez-Ramírez^b y Aloha Meave-González^b

^a Departamento de Ecocardiografía, Instituto Nacional de Cardiología Ignacio Chávez, Ciudad de México, México

^b Servicio de Resonancia Magnética Nuclear, Instituto Nacional de Cardiología Ignacio Chávez, Ciudad de México, México

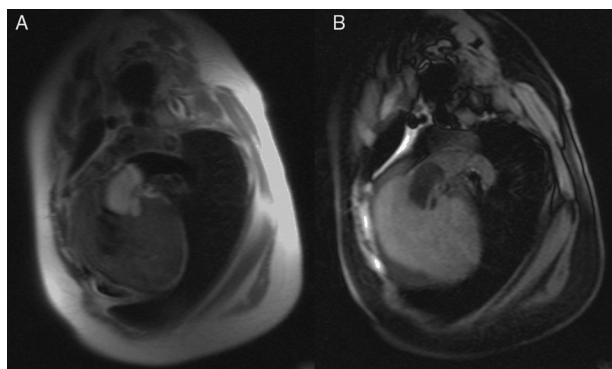


Figura 1

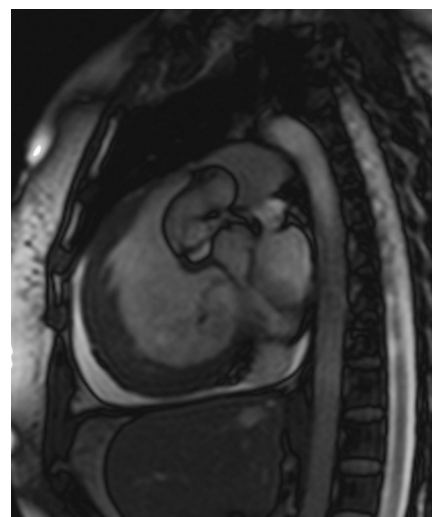


Figura 2

Mujer de 33 años, con antecedente de síncope de esfuerzo y datos de insuficiencia cardíaca derecha, que acudió a urgencias, donde se le encontró soplo sistólico pulmonar, hepatomegalia y edema en miembros inferiores. El ecocardiograma mostró masa hiperecogénica con protrusión al tracto de salida del ventrículo derecho con un gradiente máximo de 175 mmHg. Por CardioRM en secuencia HASTE ponderada en T1 (fig. 1A) la lesión se observaba hiperintensa y en T1 con saturación grasa (fig. 1B) era hipointensa. Nótese que la lesión tiene la misma intensidad de señal que la grasa subcutánea. En secuencias en cine se observó masa intracavitaria de 47 × 21 mm, adherida al infundíbulo pulmonar que protruye hacia el tronco de la arteria pulmonar (fig. 2), y se concluyó lipoma. Se realizó resección de tumoración ventricular derecha. El estudio de patología reportó lipoma. Mostramos la utilidad de las técnicas de imagen para una mejor caracterización de las masas intracardíacas.

Agradecimientos

Agradecemos a todos los residentes, médicos, enfermeras y a todas aquellas personas que directa o indirectamente ayudaron a la realización de este trabajo.

* Autor para correspondencia.