

Imagen clínica

Desplazamiento del receso ácigo-esofágico en enfisema pulmonar grave

Azygo-Esophageal Recess Deviation in Severe Lung Emphysema

Javier Navarro Esteva^{a,*} y Nuhimussa Mtumi^b

^a Unidad de Neumología, Hospital San Roque Maspalomas, Maspalomas, Las Palmas de Gran Canaria, España

^b Unidad de Medicina Interna, Centro Médico Maxi Vida, Tete, Mozambique

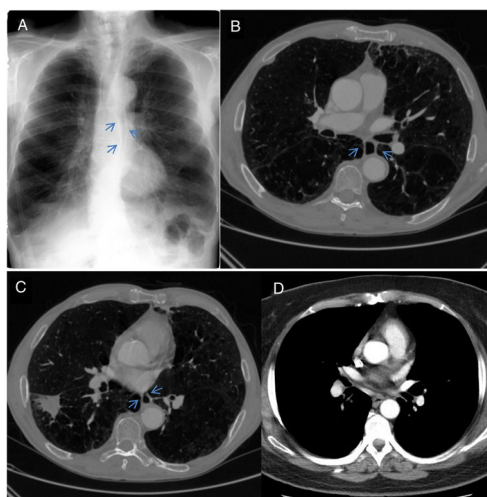


Figura 1. A) Radiografía de tórax posteroanterior. Se observan signos de hiperinsuflación pulmonar bilateral (aumento entre espacios intercostales y aplanamiento del diafragma), botón aórtico prominente y tortuosidad de la aorta torácica descendente. Desde el nivel de la carina traqueal hacia abajo se observa una columna de aire que parece delimitada por la pleura mediastínica del pulmón derecho y del pulmón izquierdo (flechas), desplazando al receso ácigo-esofágico hacia la izquierda. Esta impresión se confirma en la tomografía computarizada (B y C), y es debida tanto a la presencia de aire en el esófago como a la interposición de pulmón enfisematoso entre la aorta por un lado y el corazón, los grandes vasos y el bronquio principal izquierdo por otro (flechas). De forma inesperada, se observó una imagen seudonodular espiculada en el lóbulo inferior derecho. D) Se muestra la anatomía considerada normal a dicho nivel.

Varón de 65 años, exfumador con enfisema pulmonar avanzado (fenotipo agudizador, estadio GOLD D) que ingresó por agudización de EPOC. El único síntoma referido fue disnea. Negaba dolor torácico, tos, expectoración, regurgitación o acidez retroesternal. Nos llamó la atención su radiografía de tórax (fig. 1A), por lo que se decidió realizar una TC (figs. 1B y C) donde confirmamos la presencia de aire en el esófago y la interposición de pulmón enfisematoso que desplaza y modifica al receso ácigo-esofágico, dando lugar a una imagen poco habitual en radiología simple y tomografía^{1,2}.

Bibliografía

1. Enfermedad Pulmonar Obstructiva. En: Principios de Radiología Torácica. Ed.: Ketai L, Logfren R, Meholic A. Ed. Panamericana. Segunda edición. 2007. p. 60-72.
2. Cystic Lung Disease and Emphysema. En: High Resolution CT of the Lung. Ed.: Webb WR, Müller NL, Naidich DP. Lippincott Williams & Wilkins. Fourth edition. 2009. p. 368-414.

* Autor para correspondencia.

Correo electrónico: jnesteva7@hotmail.com (J. Navarro Esteva).