



[Resumen]

En el caso presentado en este artículo, concretamente el tratamiento de un paciente de 55 años con dientes extremadamente desgastados, se rehabilitaron los seis dientes anteriores superiores desde palatino con onlays de composite, a fin de analizar la altura de mordida. Al cabo de 10 meses se retiraron estas restauraciones de composite y se prepararon los dientes con seis carillas cerámicas.

Palabras clave

Carillas. Onlays de composite. Abrasión dental. Rehabilitación mínimamente invasiva. Estética de la superficie.

(Quintessenz Zahntech. 2010;36(2):336-42)

Carillas cerámicas experimentales para una rehabilitación estética en un caso clínico especialmente complejo

Patrick Schnider

En el ámbito de los materiales dentales y las técnicas adhesivas se dan constantes avances. Éstos nos brindan la posibilidad de realizar preparaciones cada vez más conservadoras y colocar prótesis dentales menos invasivas. Además, actualmente también están disponibles para la aplicación práctica materiales estéticos como la cerámica de feldespato. El caso aquí mostrado es el de un paciente de 55 años con dientes extremadamente abrasionados. Se rehabilitaron los seis dientes anteriores superiores desde palatino con onlays de composite, a fin de analizar la altura de mordida. Al cabo de 10 meses se retiraron estas restauraciones de composite y se prepararon los dientes para una rehabilitación con seis carillas cerámicas.

Quisiera expresar aquí mi agradecimiento a los odontólogos que realizaron el tratamiento y pusieron a disposición las ilustraciones clínicas aquí presentadas: Prof. Dr. Urs Belser y Dra. Francesca Vailati, Universidad de Ginebra, Suiza. La figura 11b procede de su artículo sobre el mismo tema (Vailati F, Belser U. Full-mouth adhesive rehabilitation of a severely eroded dentition: the three-step technique. Part 3. Eur J Esthet Dent. 2008;3:236-57) y ha sido reproducida aquí con su amable autorización. Como siempre, agradezco también a mi mentor Willi Geller por su dirección y su consejo.

Introducción

Agradecimientos



Figs. 1 y 2. La situación final postoperatoria.

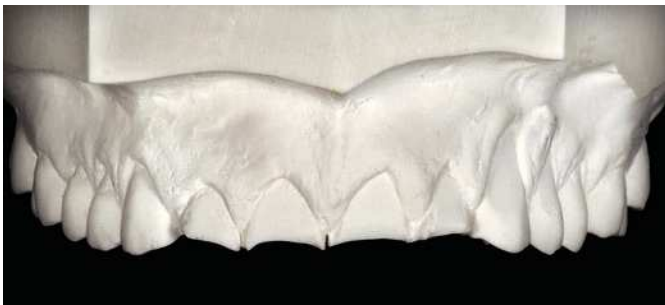


Fig. 3. La situación de partida: en el modelo diagnóstico se aprecia claramente el elevado grado de abrasión de los dientes.



Fig. 4. Se enceraron las superficies y los bordes incisales ausentes, a fin de explorar visualmente las posibilidades de carillas cerámicas conservadoras en esta situación.



Figs. 5a y 5b. Vista del modelado en cera desde la derecha y la izquierda por proximal. Durante el encerado se prestó especial atención a los detalles anatómicos, a fin de obtener una buena base de partida diagnóstica para la rehabilitación definitiva.

Fig. 6. Tras el modelado de cera se confeccionó un mock-up. Sobre esta base, el paciente pudo evaluar su nueva sonrisa ya antes del tratamiento propiamente dicho.

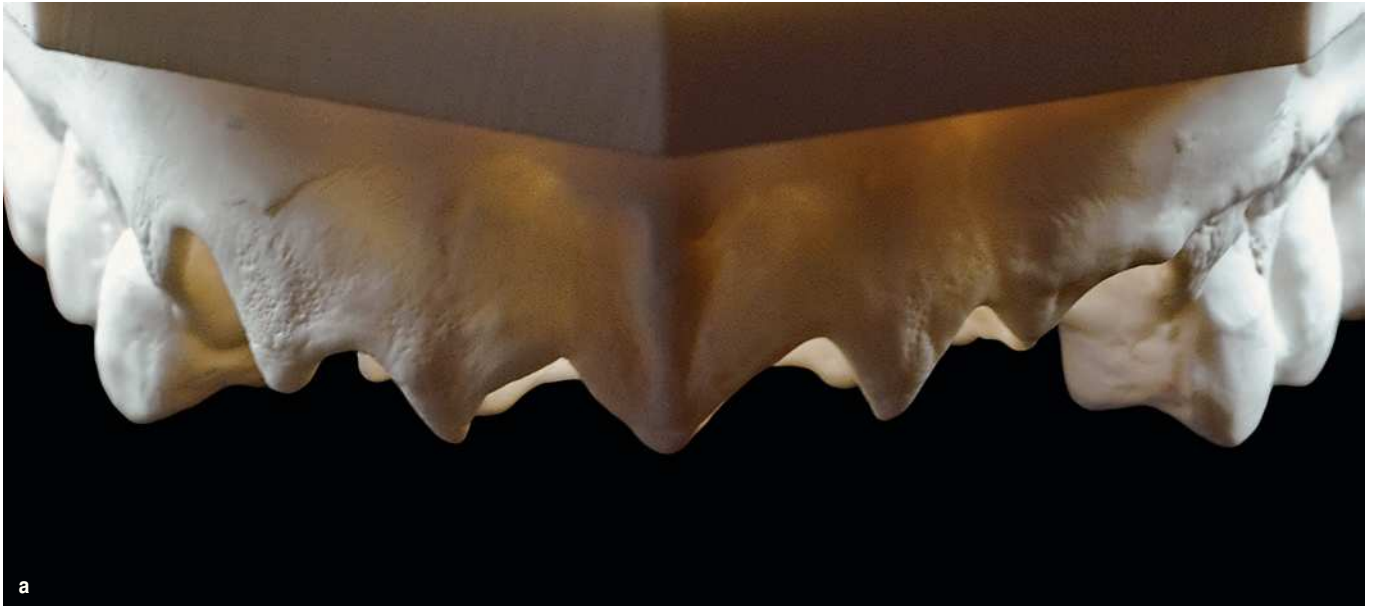




Fig. 7. Los incisivos naturales desde vestibular. Los dientes naturales deberían servir como punto de referencia para una rehabilitación altamente estética. El estudio de los dientes extraídos proporciona una buena comprensión de los detalles de la forma natural.



Fig. 8. Los incisivos naturales desde lingual. Las concavidades linguales, los rebordes marginales y el cingulo deben restaurarse para mejorar la oclusión y posibilitar una integración estética.



Figs. 9a a 9d. Un modelo de alveolos según Geller, confeccionado para una mejor integración de la anatomía de los tejidos blandos y del diente. En el tejido blando se reproducen incluso los detalles más finos.

CASO CLÍNICO

CARILLAS



Figs. 10a a 10c. Las superficies linguales del modelado en cera se modelaron conforme a los dientes naturales.



Figs. 11a y 11b. **a** Los onlays aplicados desde palatino sobre el modelo reproducen fielmente la morfología palatina de los dientes restaurados. **b** Tras la cementación, las carillas se integran armoniosamente en la dentición.

Figs. 12a a 12c. Las líneas de referencia que aseguran la reproducción de los detalles anatómicos.



Fig. 13. La restauración definitiva.

CASO CLÍNICO

CARILLAS



Figs. 14a y 14b. Situación antes **a** y después **b** del tratamiento. La integración estética de las carillas en su entorno es perfecta.



ZT Patrick Schnider.
Oral Design Center.
Avenue des Alpes 29, 1820 Montreux, Suiza.
Correo electrónico: oraldesignmtx@bluewin.ch

Correspondencia